

LA CALIDEZ DE LA MADERA EN SU HOGAR



- ✓ La belleza de lo simple y natural.
- ✓ Tablero liso y suave, ideal para decoración en interiores.
- ✓ Tecnología OSB de gran durabilidad y amigable con el medioambiente.



LP **InduPlac**
MUEBLERÍA, DECORACIÓN E INTERIORES

Natural Deco
OSB Raíz



InduPlac

MUEBLERÍA, DECORACIÓN E INTERIORES

Natural Deco

OSB Raíz



La línea de tableros de LP InduPlac se ha concebido para diversos usos de tipo decorativo e industrial, según el tipo de acabado seleccionado. Se trata de un tablero que tiene una hermosa textura visual, con colores cálidos y tratamiento que hace lucir las vetas y hojuelas de madera que la componen, formulado principalmente para uso interior y mueblería, ya que es de simple manipulación, siendo fácil de barnizar, pintar, cortar e instalar.

La textura OSB siempre ha llamado la atención de arquitectos y diseñadores, quienes dejan el tablero a la vista como revestimientos de muros o cielos.

Las nuevas texturas de la línea LP InduPlac, en conjunto con la estabilidad dimensional del tablero y de sus resistencias físico-mecánicas, permiten una mejor estructuración y terminación visual en el uso de muros, stands, y muebles, entre otros.

LP InduPlac Natural Deco

Tablero OSB que combina maderas claras, ambas caras lisas, libre de marcas, ideal para estructuras de muebles, sustratos de enchapes y otras aplicaciones.

LP InduPlac OSB Raíz

Tablero que combina maderas claras y oscuras, lijado por una cara, logrando un acabado de color irregular tipo raíz, excelente para mesas, repisas y elementos decorativos

Todos los tableros InduPlac combinan adhesivos fenólicos en sus caras y MDI en el centro del tablero.

USOS

- Revestimiento interior para tabiques habitacionales, comerciales e industriales.
- Partes y piezas de sillones, camas, escritorios, cajones, baúles, entre otros.

- Base para enchape de madera.
- Mueblería, estantes, mesas, repisas.
- Estructura y puertas de closet.
- Cubiertas de muebles de cocina para recibir postformados.
- Construcción de stand y ferias.

FORMATOS

LP InduPlac Natural Deco

2,44 mt x 1,22 mt / 8 mm

LP InduPlac OSB Raíz

2,44 mt x 1,22 mt / 15 y 18 mm

ATRIBUTOS

- Atractiva presentación para lucir la naturaleza de la madera.
- Colores cálidos y suave textura.
- Gran durabilidad y diversidad de usos.
- Lijados para uso decorativo interior.
- Al barnizar transparente o teñido, se realzan los colores de la madera que lo compone.
- Contiene adhesivos de última generación, fenólicos y MDI, de mayor resistencia a la humedad que los tableros en base a resinas ureicas.

ALMACENAMIENTO

Los tableros deben ser almacenados bajo techo en áreas limpias y secas, separadas del piso al menos 10 cm, sobre una superficie nivelada, con al menos 4 ejes de apoyo, para evitar deformaciones. Tome todas las precauciones necesarias para evitar que los tableros se astillen o mellen en sus cantos durante el traslado.

ESTABILIZACIÓN

Se recomienda aclimatar este producto en el lugar donde se instalará, ya sea encastillándolos o apoyándolos desplegados sobre un muro para que cada tablero individualmente absorba la humedad ambiente. Este producto no debe estar en contacto directo con el agua, ya que ésta cambiará su condición de superficie y se producirá hinchamiento en los bordes. El cambio en el contenido de humedad necesariamente se traduce en una variación dimensional de los tableros y la madera (contracción y dilatación), por lo que es imperativo lograr que el tablero alcance la humedad de equilibrio antes de su instalación.

INSTALACIÓN

Los tableros LP InduPlac pueden ser clavados o atornillados directamente a la estructura. Al usar clavos, se recomienda usar largos de 2.1/2".

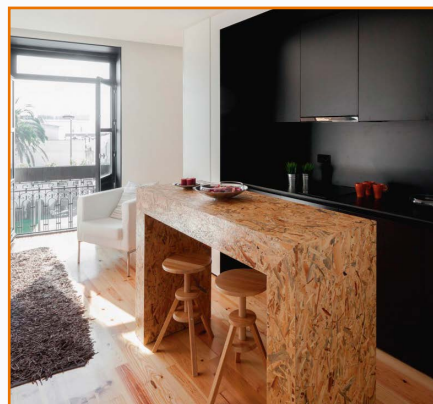
En el uso de tornillos estos deben ser de 6 x 1.5/8" punta broca o punta fina. En uso decorativo pueden utilizarse puntas, pero es recomendable encolar la superficie que estará en contacto con la estructura

SELLADO DE CORTES

Los cortes y perforaciones realizadas en los tableros deben ser sellados con un barniz para evitar la penetración de la humedad, a menos que los cortes y cantos expuestos empalmen con otras superficies o sean adheridas, de tal modo que queden cerradas o selladas.

TERMINACIÓN

Antes de comenzar a pintar, asegúrese que la cara de terminación esté limpia, sin aserrín o suciedad propia de la construcción. Sólo las aplicaciones interiores pueden ser barnizadas, no se recomienda esta terminación en usos exteriores de productos OSB.



Esta ficha reemplaza la información entregada en versiones anteriores. Para mayor información, consulte con Soporte Técnico de LP y revise la vigencia de la información.

LPLA 25062020

IMPORTANTE

Recomendamos seguir todas las instrucciones de esta ficha, antes de usar el producto. Si tiene alguna duda, contáctese con nuestro equipo de soporte técnico al (562) 2414 2200 o al e-mail contacto@lpchile.cl