



# InduPlac

MUEBLERÍA Y DECORACION

LA CALIDEZ Y LA NATURALIDAD DE LA MADERA



- ✓ La belleza de lo simple y natural en el interior de tu hogar u oficina.
- ✓ Tablero liso y suave, ideal para muebles y decoración en interiores.
- ✓ Tecnología OSB de gran durabilidad y amigable con el medioambiente.

[www.LPChile.cl](http://www.LPChile.cl)



La línea de tableros de **LP InduPlac** está orientada para diversos usos de tipo decorativo e industrial, según el tipo de acabado seleccionado.

Se trata de un tablero que tiene una hermosa textura visual, con colores cálidos y tratamiento que hace lucir las vetas y hojuelas de madera que la componen, formulado principalmente para uso industrializado en mueblería e interiores, ya que es de simple manipulación, siendo fácil de barnizar, pintar, cortar e instalar.

Las texturas de la línea **LP InduPlac**, en conjunto con la estabilidad dimensional del tablero y de sus resistencias físico-mecánicas, permiten una mejor estructuración y terminación visual en el uso de tiendas, stands y muebles, entre otros. Y su apariencia siempre ha llamado la atención de arquitectos y diseñadores, quienes dejan el tablero a la vista como revestimientos de muros o cielos.

## LP Natural Deco

Línea de tablero OSB que combina maderas claras, ambas caras lisas, libre de marcas, ideal para decoraciones, sustratos de enchapes y otras aplicaciones de diseño interior.

Todos los tableros Natural Deco combinan adhesivos fenólicos en sus caras y MDI en el centro del tablero.

## CARACTERÍSTICAS

### USOS

- Revestimiento interior para tabiques habitacionales, comerciales e industriales.
- Partes y piezas de sillones, camas, escritorios, cajones, baúles, entre otros
- Base para enchape de madera.
- Mueblería, estantes, mesas, repisas.
- Estructura y puertas de closet.
- Cubiertas de muebles de cocina para recibir postformados.
- Construcción de stand y ferias.

LP InduPlac 1,22 X 2,44 m		
	Peso (kg)	Pallet (unid.)
OSB InduPlac 10 mm	18,1	91
OSB InduPlac 12 mm	21,4	72
OSB InduPlac 15 mm	26,3	59
OSB InduPlac 18 mm	31,8	50
OSB InduPlac 25 mm	42,8	36
OSB InduPlac 30 mm	49,8	28

LP Natural Deco 1,22 X 2,44 m		
	Peso (kg)	Pallet (unid.)
OSB InduPlac Natural Deco 8 mm	14,7	112
OSB InduPlac Natural Deco 9 mm	16,6	90

### ATRIBUTOS

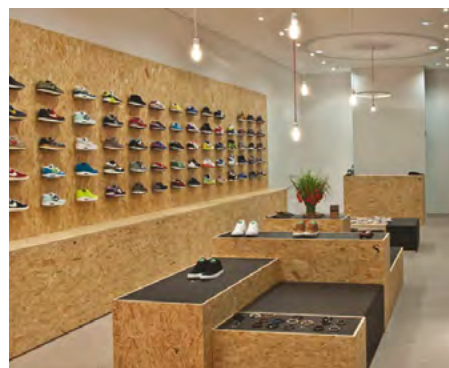
- Atractiva presentación para lucir la naturaleza de la madera.
- Colores cálidos y suave textura.
- Gran durabilidad y diversidad de usos.
- Lijados para uso decorativo interior.
- Al barnizar transparente o teñido, se realzan los colores de la madera que lo compone.
- Contiene adhesivos de última generación, fenólicos y MDI, de mayor resistencia a la humedad que los tableros en base a resinas ureicas.

### ALMACENAMIENTO

Los tableros deben ser almacenados bajo techo en áreas limpias y secas, separadas del piso al menos 10 cm, sobre una superficie nivelada, con al menos 4 ejes de apoyo, para evitar deformaciones. Tome todas las precauciones necesarias para evitar que los tableros se astillen o mellen en sus cantos durante el traslado.

### ESTABILIZACIÓN

Se recomienda aclimatar este producto en el lugar donde se instalará, ya sea encastillándolo o apoyándolo desplegado sobre un muro para que cada tablero individualmente absorba la humedad ambiente. Este producto no debe estar en contacto directo con el agua, ya que ésta cambiará su condición de superficie y se producirá hinchamiento en los bordes.



El cambio en el contenido de humedad necesariamente se traduce en una variación dimensional de los tableros y la madera (contracción y dilatación), por lo que es imperativo lograr que el tablero alcance la humedad de equilibrio antes de su instalación.

### INSTALACIÓN

Los tableros **LP InduPlac** pueden ser clavados o atornillados directamente a la estructura. Al usar clavos, se recomienda usar largos de 2 1/2". En el uso de tornillos estos deben ser de 6 x 1,5/8" punta broca o punta fina. En uso decorativo pueden utilizarse puntas, pero es recomendable encolar la superficie que estará en contacto con la estructura.

### SELLADO DE CORTES

Los cortes y perforaciones realizadas en los tableros deben ser sellados con un barniz para evitar la penetración de la humedad, a menos que los cortes y cantos expuestos empalmen con otras superficies o sean adheridas, de tal modo que queden cerradas o selladas.

### TERMINACIÓN

Antes de comenzar a pintar, asegúrese que la cara de terminación esté limpia, sin aserrín o suciedad propia de la construcción. Sólo las aplicaciones interiores pueden ser barnizadas, no se recomienda esta terminación en usos exteriores.



Eligiendo productos PEFC Louisiana Pacific Chile S.A. apoya la gestión sostenible de los bosques del planeta

PEFC/24-32-10800 [www.pefc.cl](http://www.pefc.cl)